



**LC LaserCraft**

by KROIS-MODELL

## Anleitung / Manual

### LaserCraft 91-312

Danke für den Kauf dieses Bausatzes, die folgende Anleitung erklärt den Zusammenbau des Bausatzes. Sollten Sie bei einem Schritt Probleme haben betrachten Sie die Bilder der folgenden Schritte, die einen weiter zusammengebauten Zustand zeigen. **Verwendendes Werkzeug scharfes Messer Skalbel, Holzleim, Holzleim-Wassergemisch 1:10 zum einstreichen der Kartonkanten vor dem lackieren, wenn nötig.**

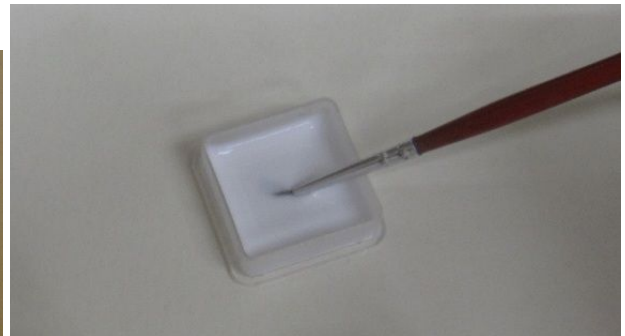
Die Anleitung zeigt den Zusammenbau des ÖBB Bahnsteiges und Bahnsteigdach.

Thank you for buying this building kit. If you have problems assembling the building kit try to look on the plans of following steps that show a more finished state of the building.

The manual shows the assembling of the ÖBB Bahnsteiges und Bahnsteigdach

**Lasercraft ist ein Produkt von Krois-Modell.**

**[www.LaserCraft.at](http://www.LaserCraft.at) oder [www.Krois-Modell.at](http://www.Krois-Modell.at)**



Um die Fensterrahmen und andere Kleinteile zu kleben, ist es am besten einen größeren Tropfen Leim auf einer Unterlage zugeben und mit einer Pinzette oder Zahnstocher denn Leim aufnehmen und auf die Klebestelle geben, oder den Leim mit Wasser zu verdünnen und mit einen Pinsel die klebe stellen bestreichen. Bei Mauern, Dach und anderen großen Teilen ist es besser direkt den Leim unverdünnt auf die Klebefläche zu geben.

# Alle Teile für das Gebäude / All parts

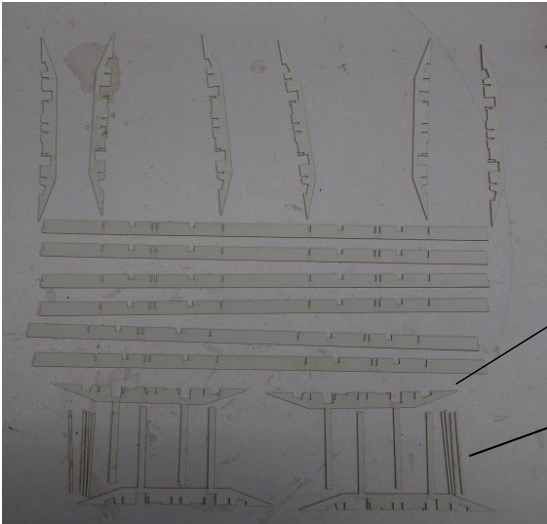


Bild 1 alle Teile des Daches auflegen

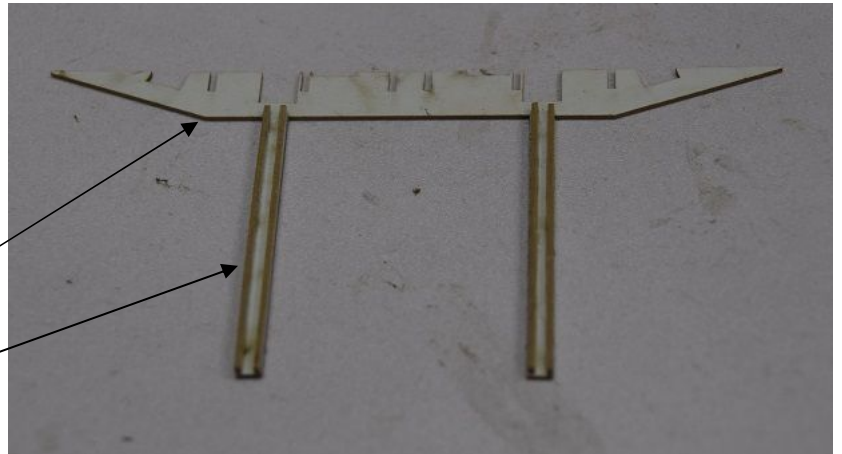


Bild 2 Zuerst die Steher kleben, die beiden schmalen Streifen auf den Steher kleben, danach den zweiten Steher raufkleben.

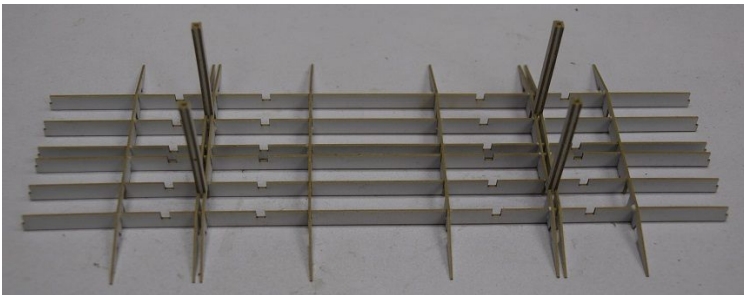


Bild 3 Die Spanten und Steher in die Schlitzte der Längsstreifen kleben,

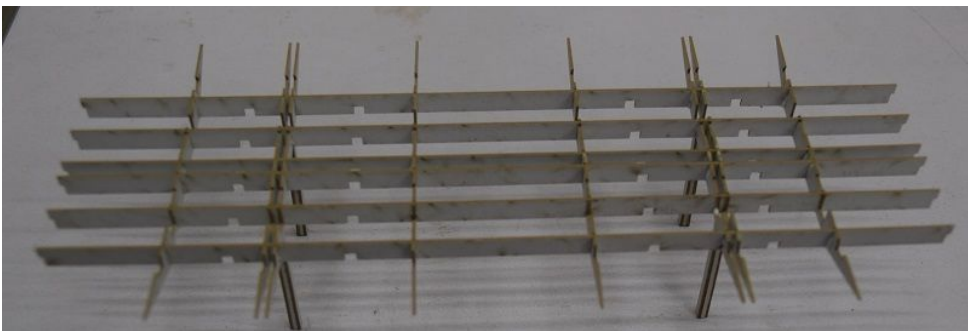


Bild 4 Fertiges Gerüst



Bild 5 Der Unterbau wird auf das Gerüst geschoben und geklebt

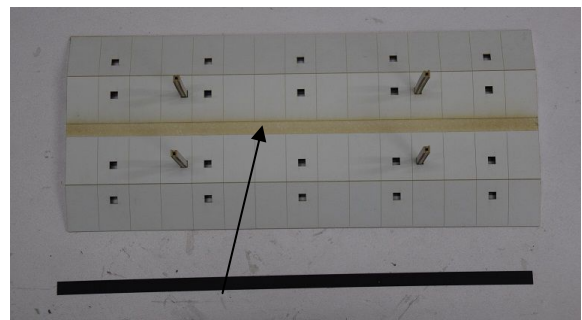


Bild 6 Schwarzer Papierstreifen in die Gravur kleben

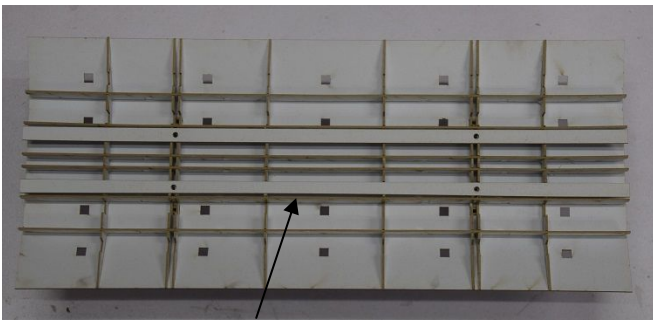


Bild 6 Die beiden Streifen für die Dachrinne einkleben

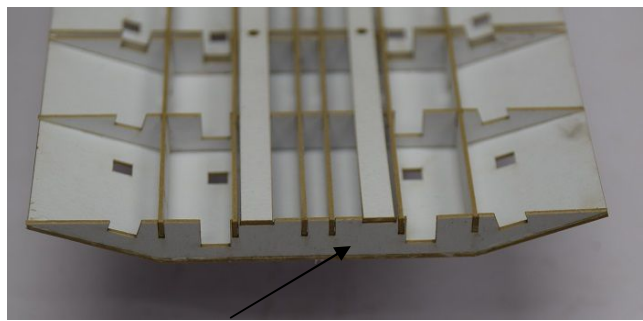


Bild 7 Stirrspannten auf beiden Seiten kleben.

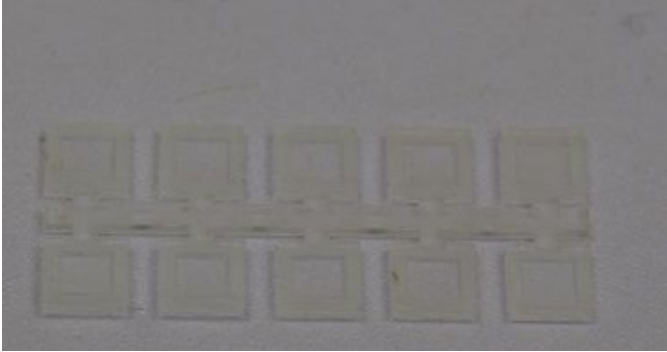


Bild 8 Plexyglas reinigen und wie in Bild 9 mit der Gravur in die Löcher kleben,



Bild 9

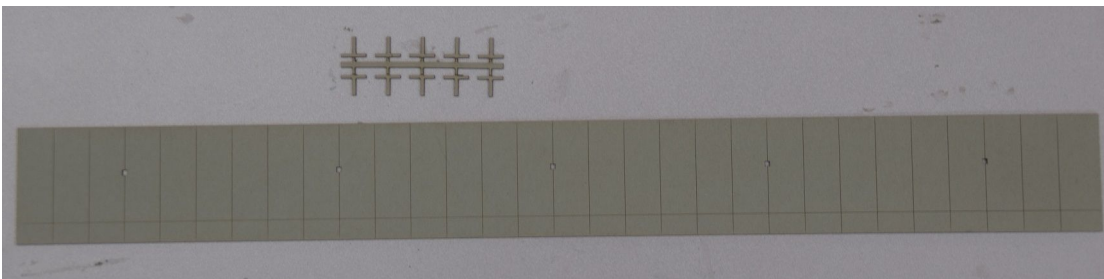


Bild 10 Die Blitzableiter von unten in die Löcher kleben.



Bild 11 fertig geklebte Blitzableiter



Bild 12 Die Beleuchtung einbauen, genau wie im Bild

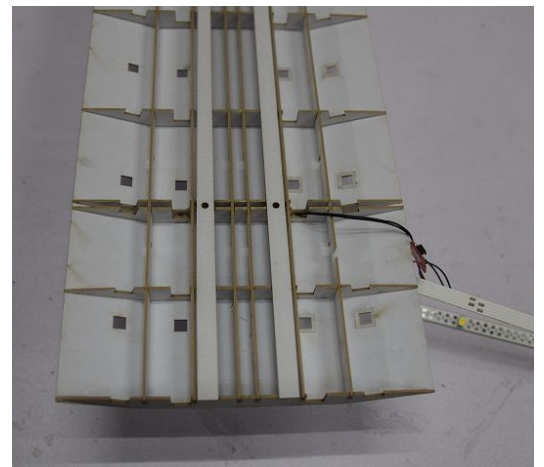


Bild 13 Zuerst die Kabel durch den Steher ziehen.

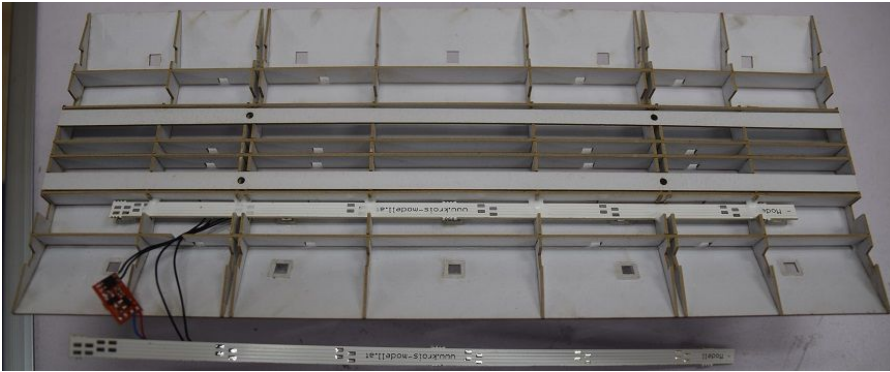


Bild 14

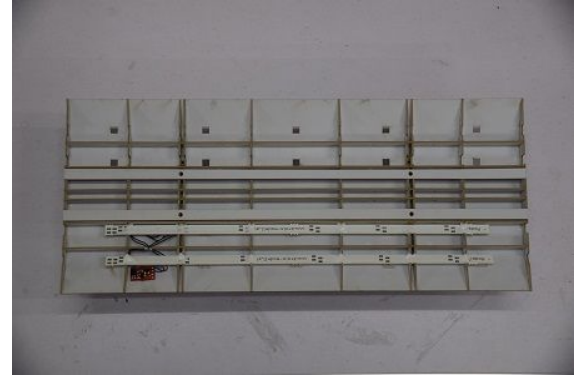


Bild 15



Bild 16 Denn Dachteil verkleben, die Gravurlinie ist aussen



Bild 17 wenn auf der Gegenüberseite die Beleuchtung Eingebaut ist, kann der restliche Dachteil montiert werden

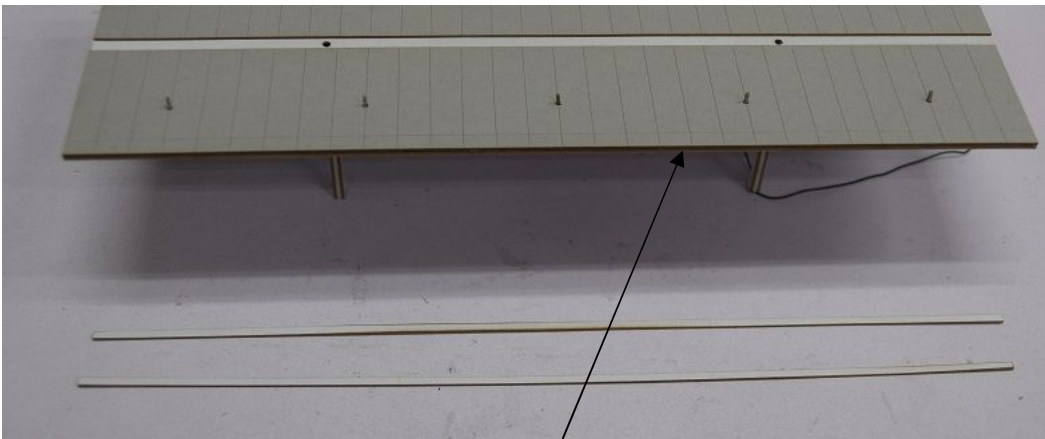


Bild 18 Die beiden schmalen Streifen auf die Kante kleben

Bei Fragen einfach mailen oder anrufen:

Krois-Modell

Wienerstrasse 42

2320 Schwechat

Tel. Fax: 0043 1 9456736

Mobil: 0043 650 9456736

Austria

[www.krois-modell.at](http://www.krois-modell.at)

[verkauf@krois-modell.at](mailto:verkauf@krois-modell.at)